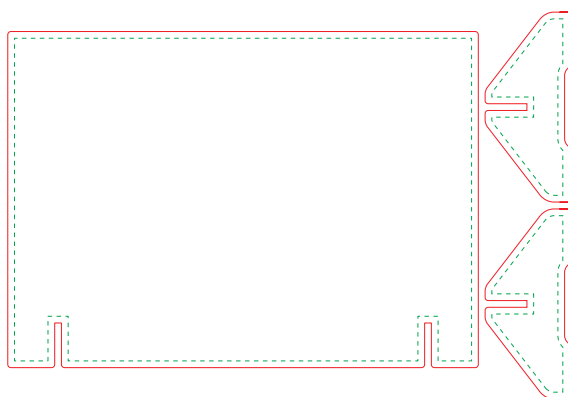


Instructions - Orientation

- Afin de bien préparer votre fichier d'impression, nous vous conseillons de télécharger notre gabarit. Faites attention à bien respecter les fichiers Recto et Verso le cas échéant, car la position des éléments sur les gabarits peut changer.

- Pour les modèles Chevalet, veuillez à respecter le sens de lecture pour positionner correctement votre visuel.



PLV paysage



Instructions - Préparation

- Il est impératif de prolonger votre visuel sur l'ensemble du fichier.

