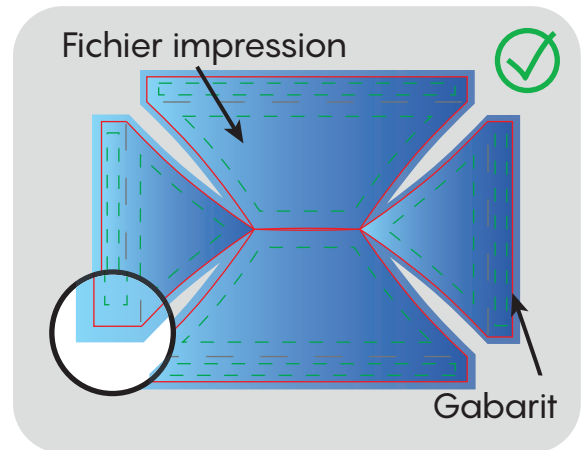
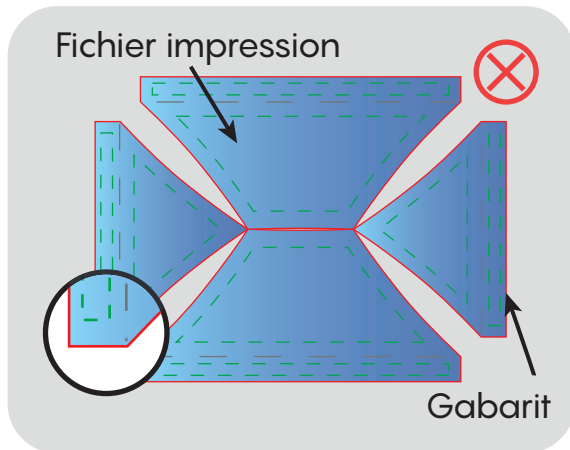
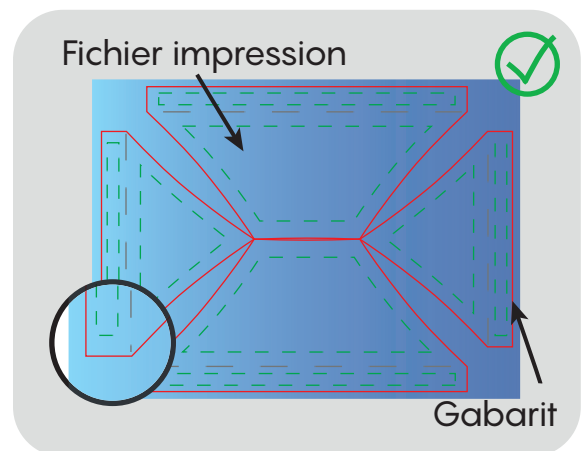
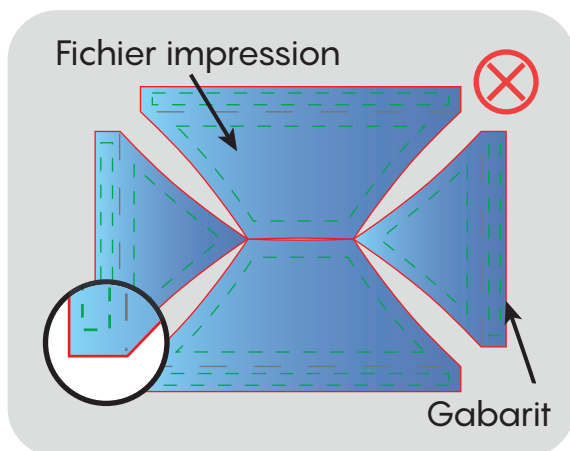


Instructions - Préparation du fichier d'impression

Il est impératif de prolonger vos aplats de couleur de 1cm au-delà du tracé de découpe.

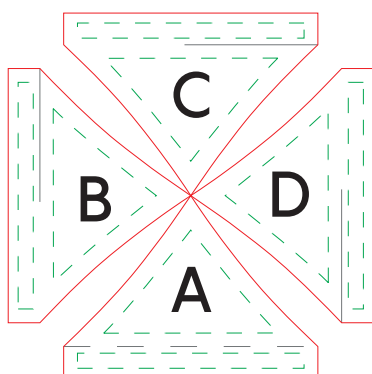


Pour plus de simplicité, il est également possible de prolonger l'aplats de couleur sur l'ensemble du fichier.



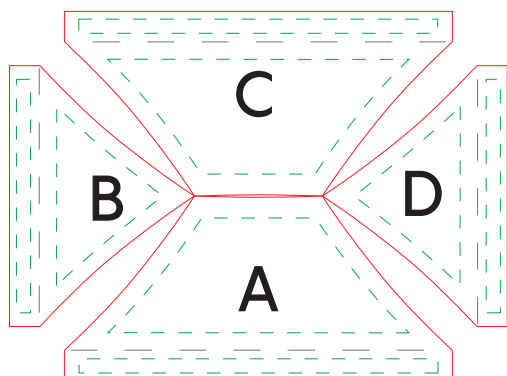
Instructions - Assemblage de vos fichiers

Voici comment vos fichiers seront assemblés selon les modèles. Veuillez à envoyer vos fichiers dans les bons champs de téléchargement (Fichier d'impression : A, etc.)



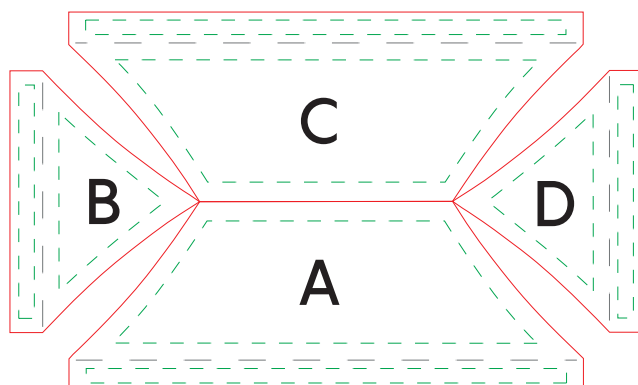
3x3 m

vue de haut



3x4,5 m

vue de haut



3x6 m

vue de haut

Important : Le Fichier A sera toujours celui utilisé si vous sélectionnez la personnalisation «1 Fronton».

Instructions - Gabarit

Exemple de gabarit : 1 fronton

